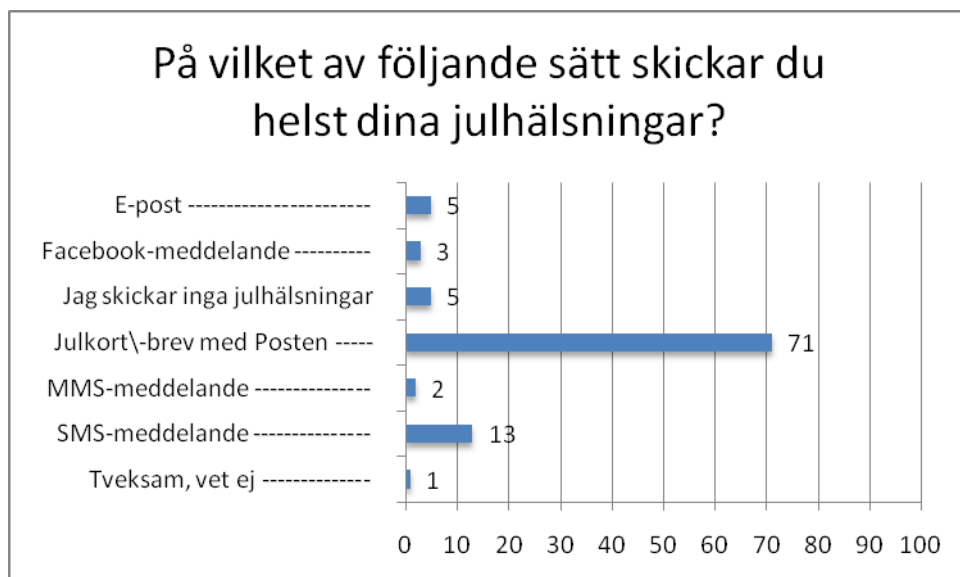
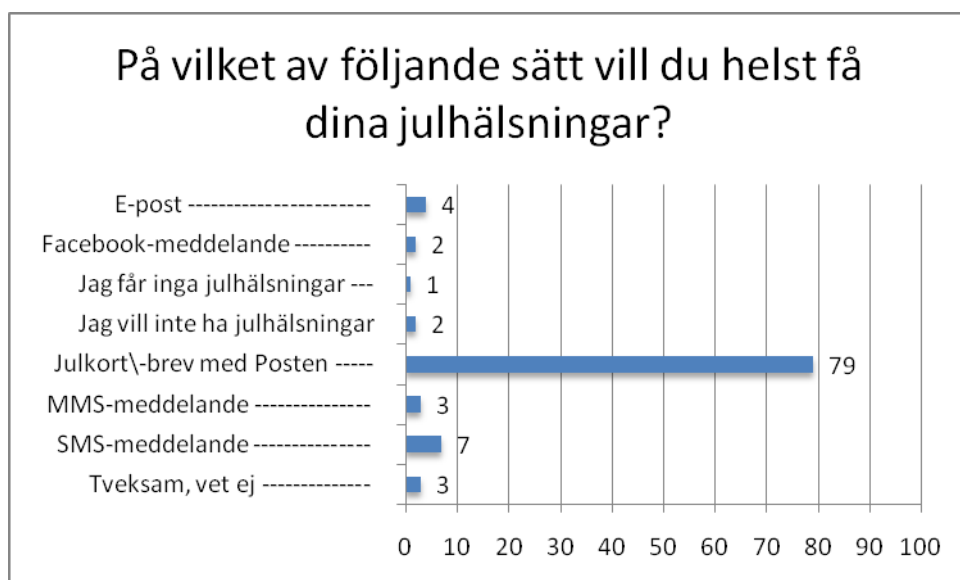




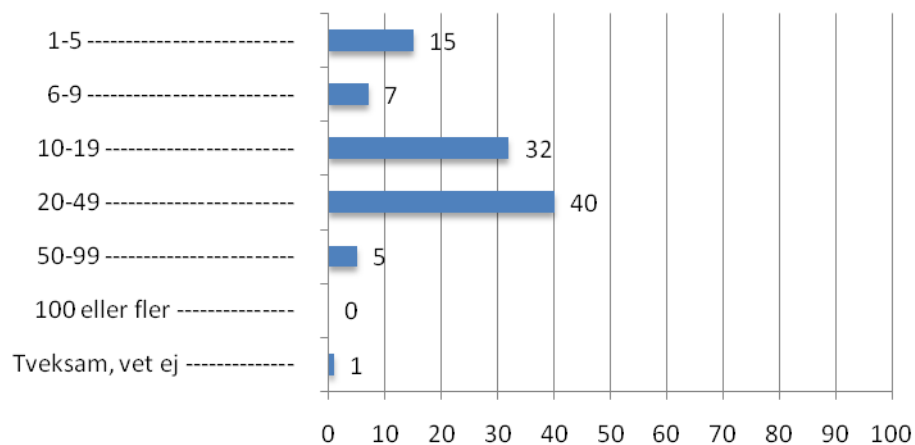
Bilaga: Postens julundersökning 2011

Resultaten bygger på en undersökning TNS SIFO gjort på uppdrag av Posten. Undersökningen genomfördes under perioden 31 oktober - 10 november 2011 och omfattade 2000 telefonintervjuer med ett riksrepresentativt urval av den svenska befolkningen över 15 år. Siffrorna nedan avser procent av alla respondenter.

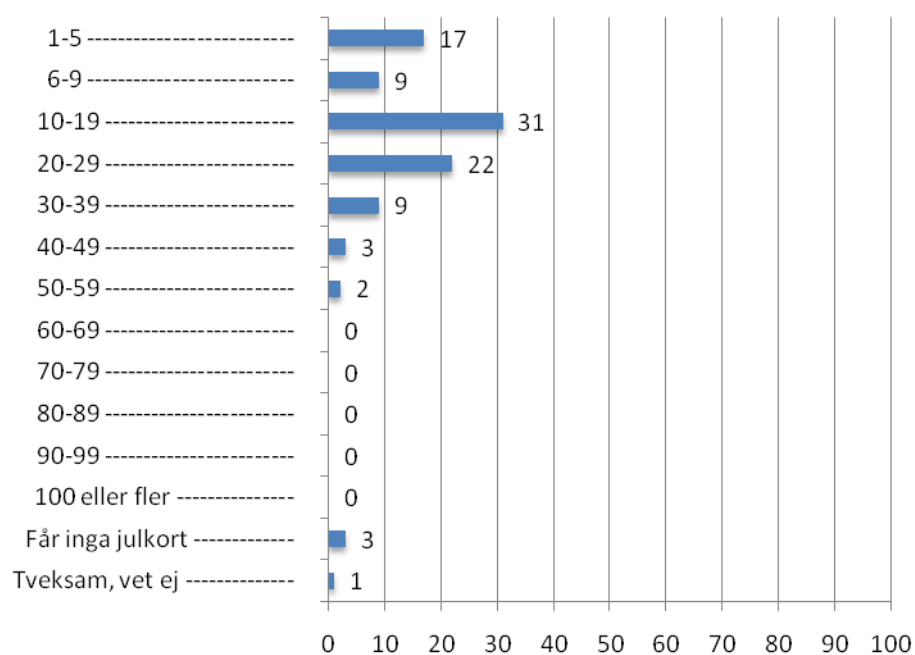




Ungefär hur många julkort skickar du?

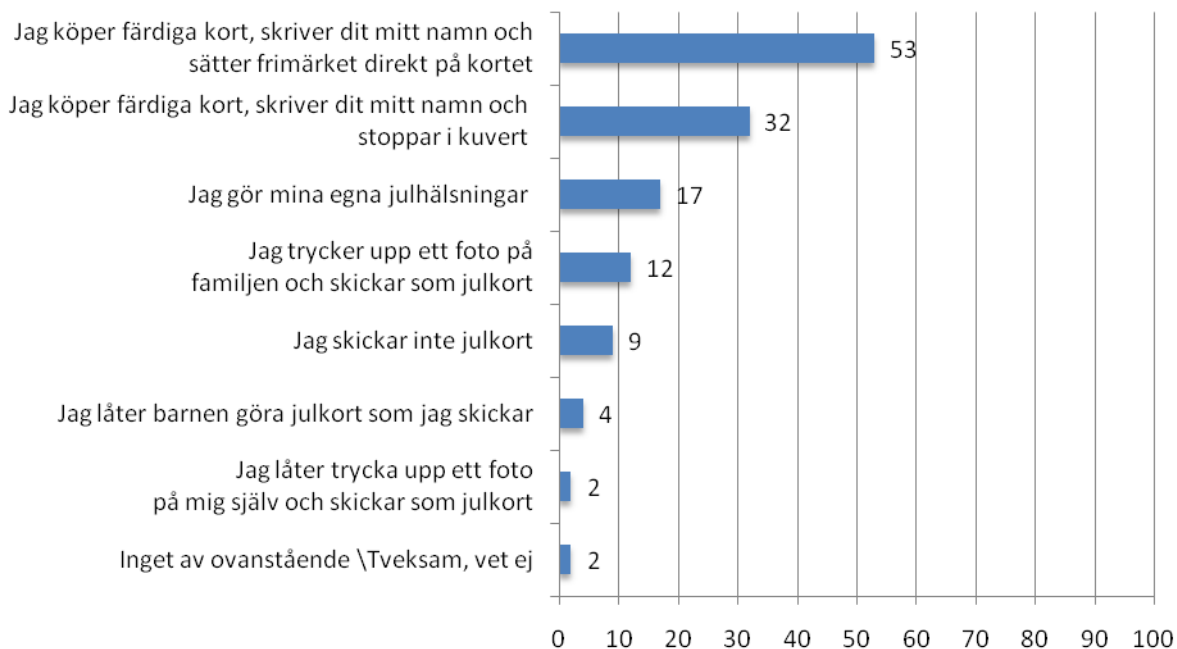


Ungefär hur många julkort får du?



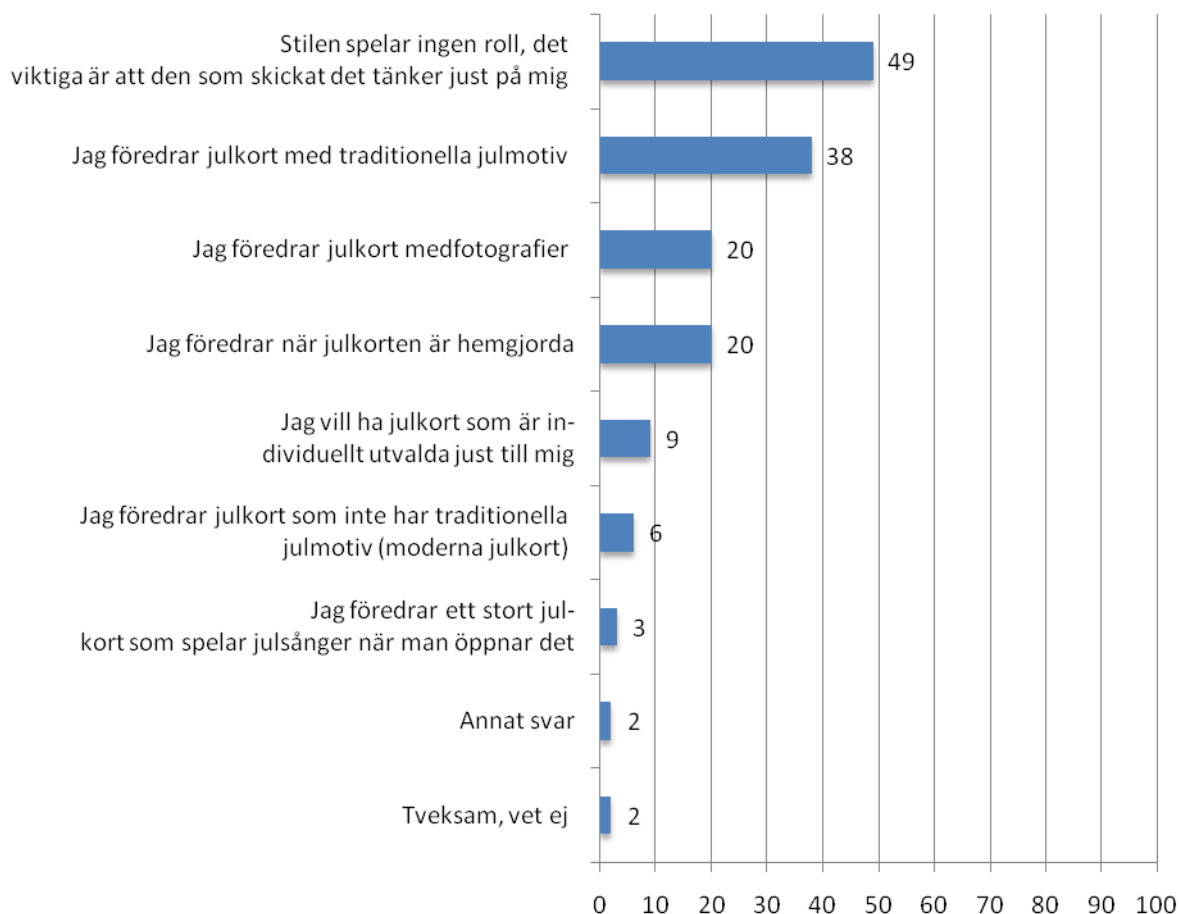


Om du skickar julkort, hur brukar dina julkort oftast se ut? Vad av följande gäller för dig?



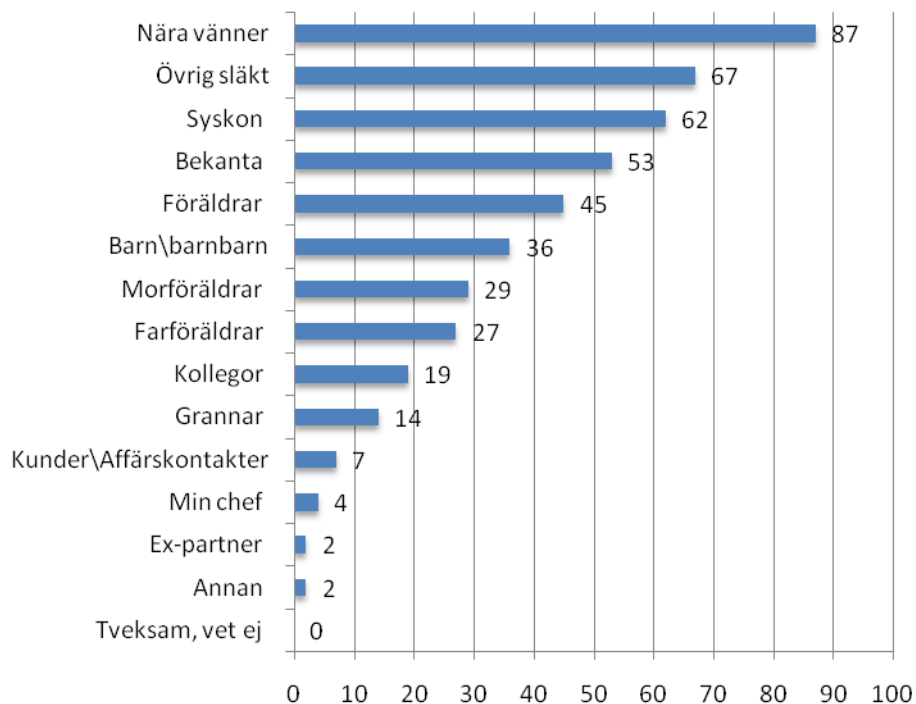


Vilka av följande typer av julkort föredrar du att få?

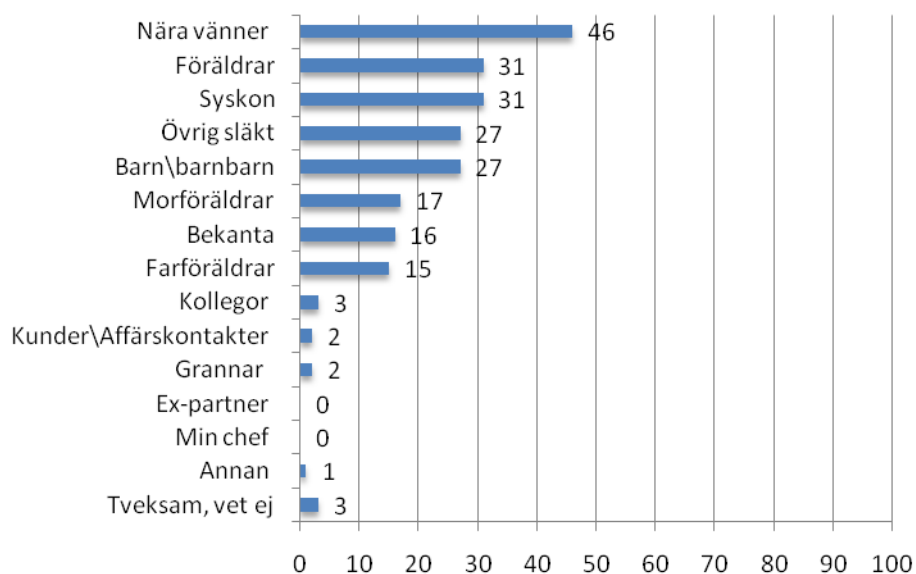




Till vem eller vilka av följande skickar du julkort?

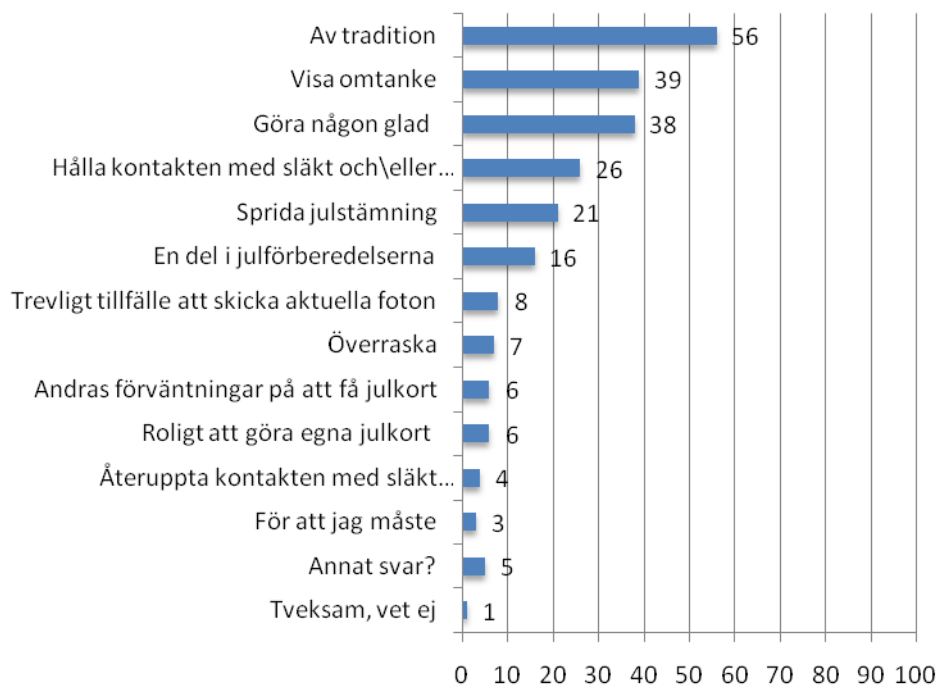


Till vem eller vilka av följande är det absolut viktigast för dig att skicka julkort till?





Av vilka anledningar skickar du julkort?



Hur viktigt tycker du det är att behålla traditionen med att skicka julkort?

