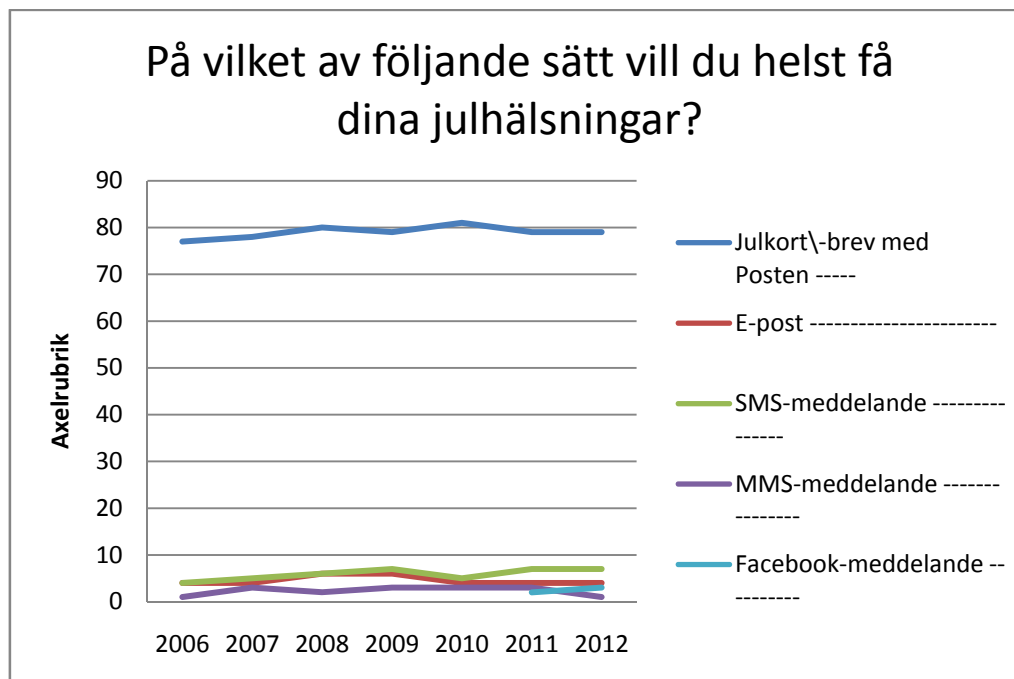
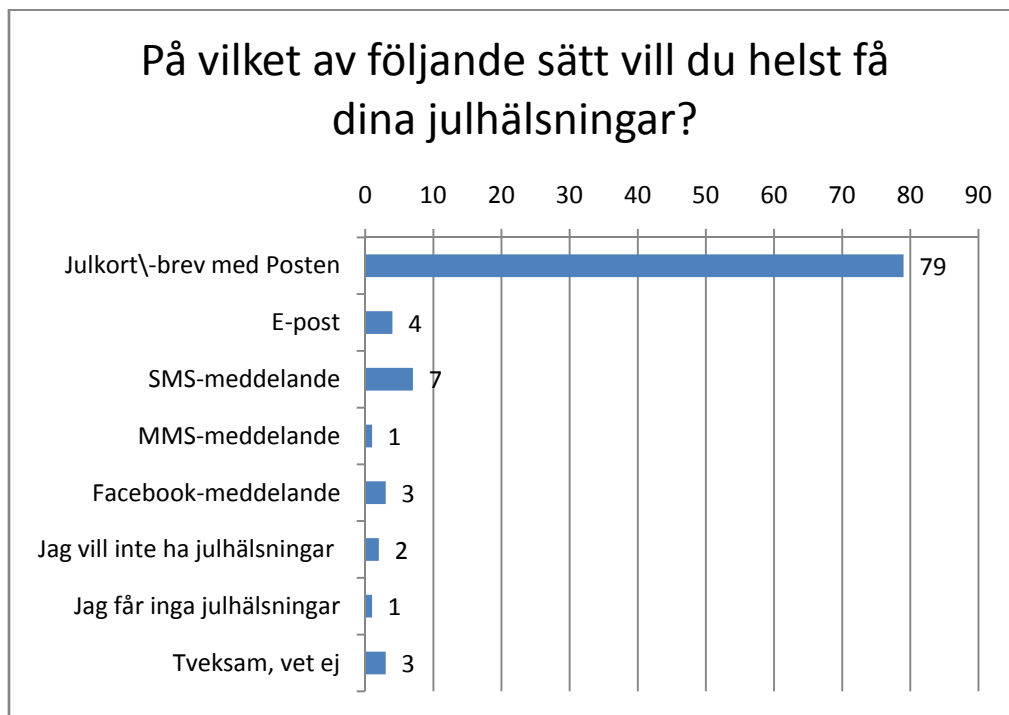




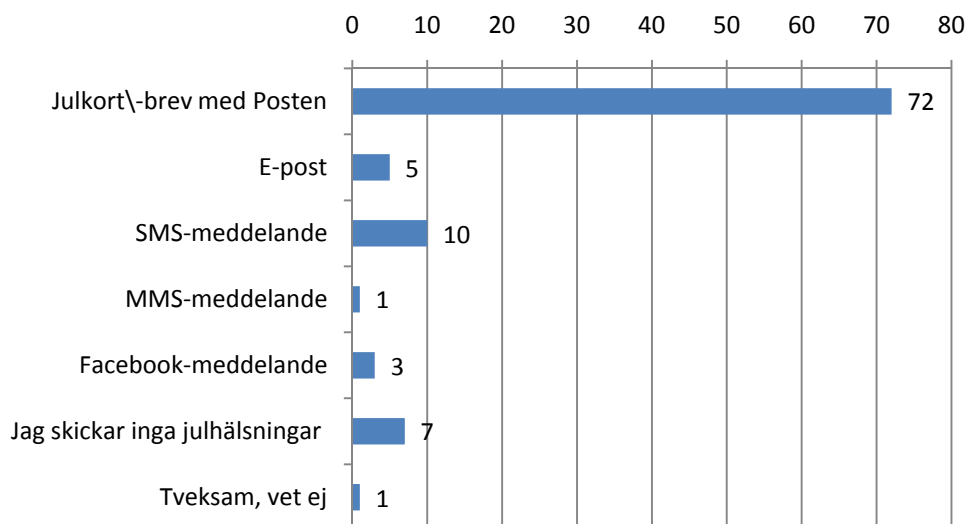
Bilaga: Postens julundersökning 2012

Resultaten bygger på en undersökning TNS SIFO gjort på uppdrag av PostNord AB. Undersökningen genomfördes under perioden 5 november - 12 november 2012 och omfattade 1201 telefonintervjuer med ett riksrepresentativt urval av den svenska befolkningen över 20 år.

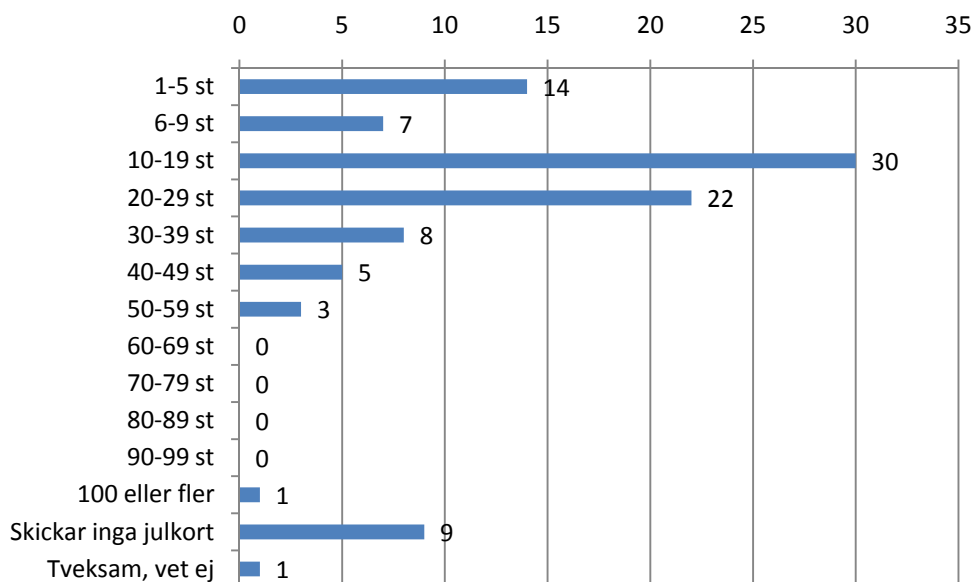




På vilket av följande sätt skickar du helst dina julhälsningar?

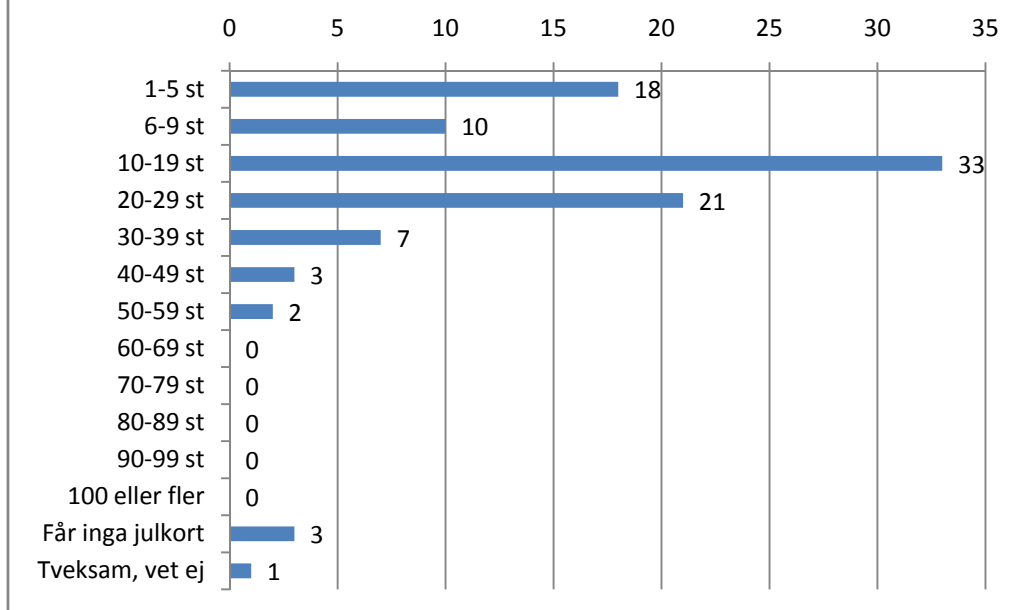


Ungefär hur många julkort skickar du?

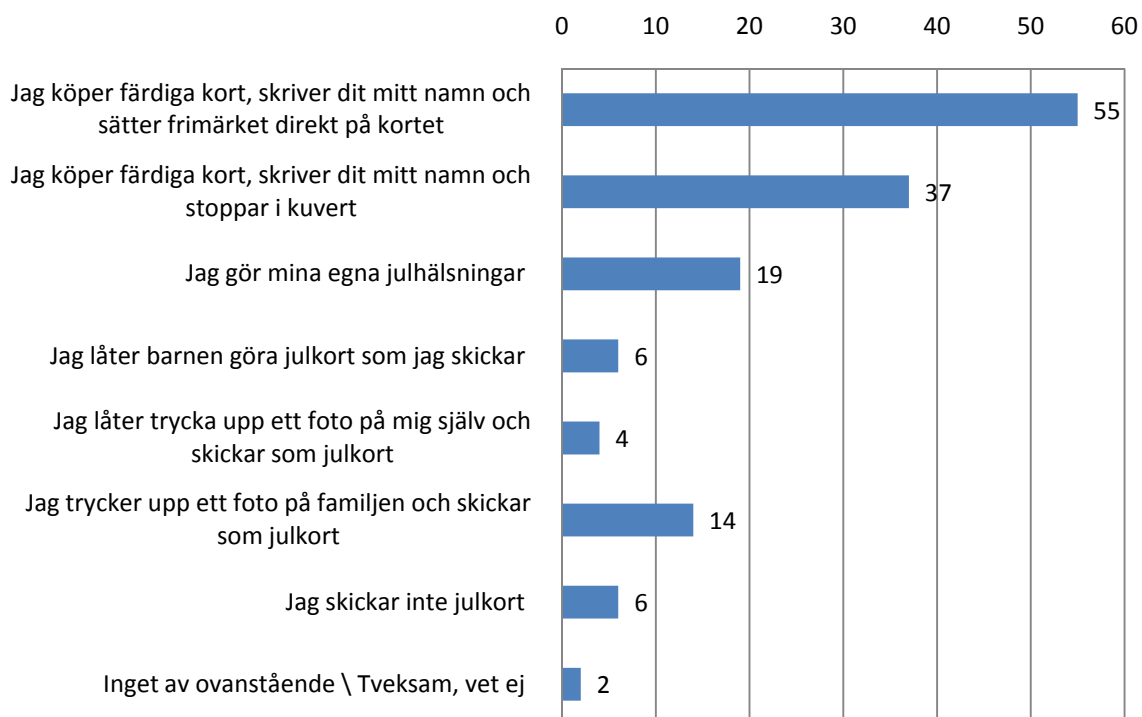




Ungefär hur många julkort får du?

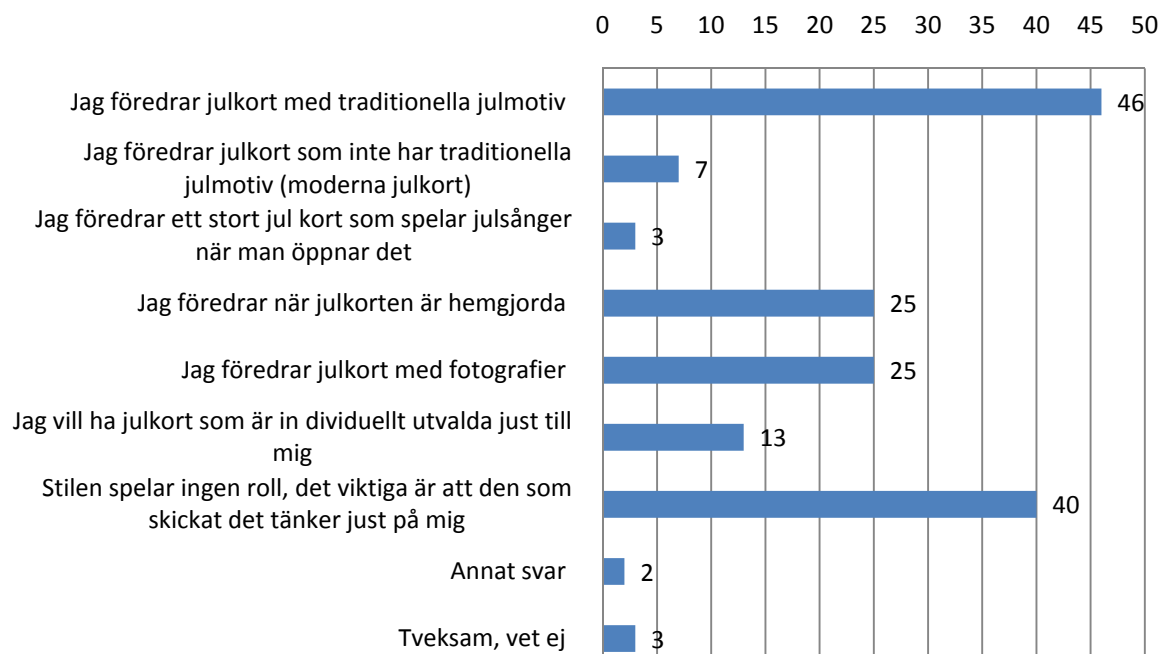


Om du skickar julkort, hur brukar dina julkort oftast se ut? Vad av följande gäller för dig?

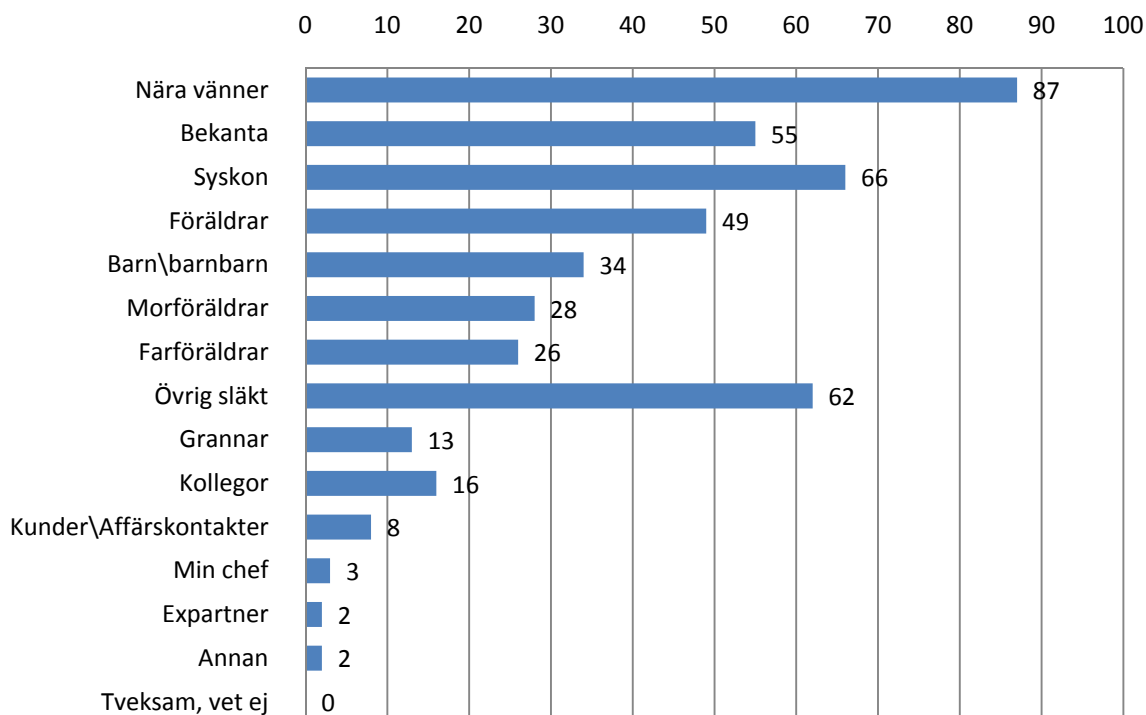




Vilka av följande typer av julkort föredrar du att få?

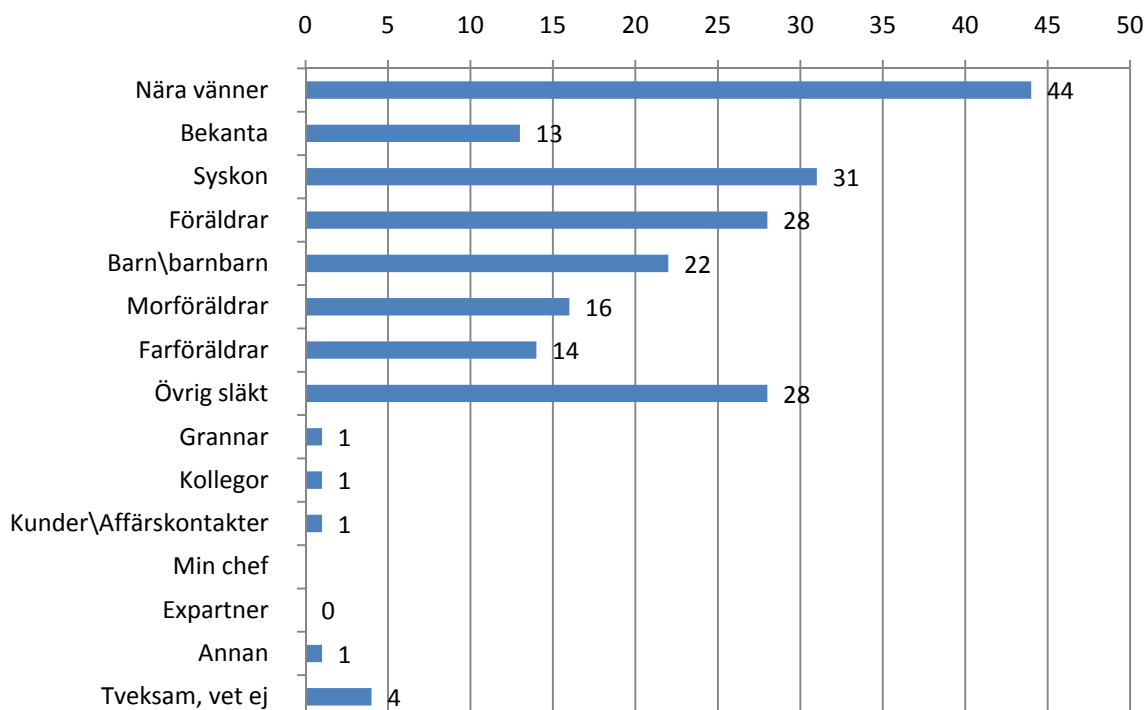


Till vem eller vilka av följande skickar du julkort?

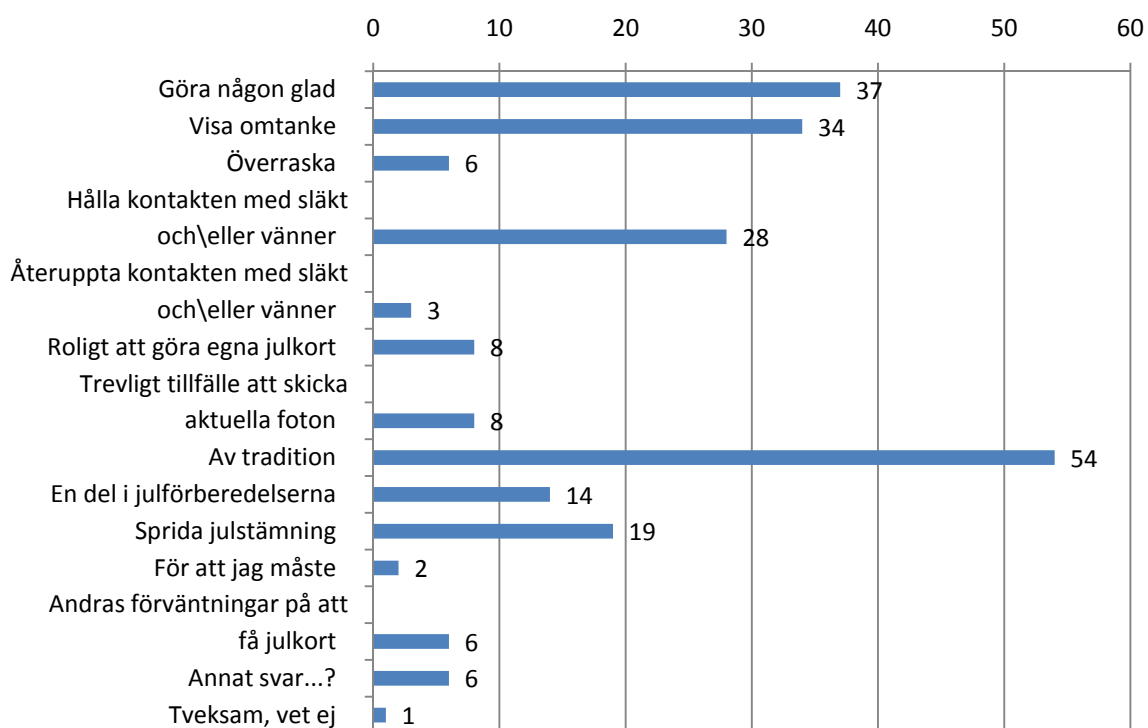




Till vem eller vilka av följande är det absolut viktigast för dig att skicka julkort till?



Av vilka anledningar skickar du julkort?





Hur viktigt tycker du det är att behålla traditionen med att skicka julkort?

